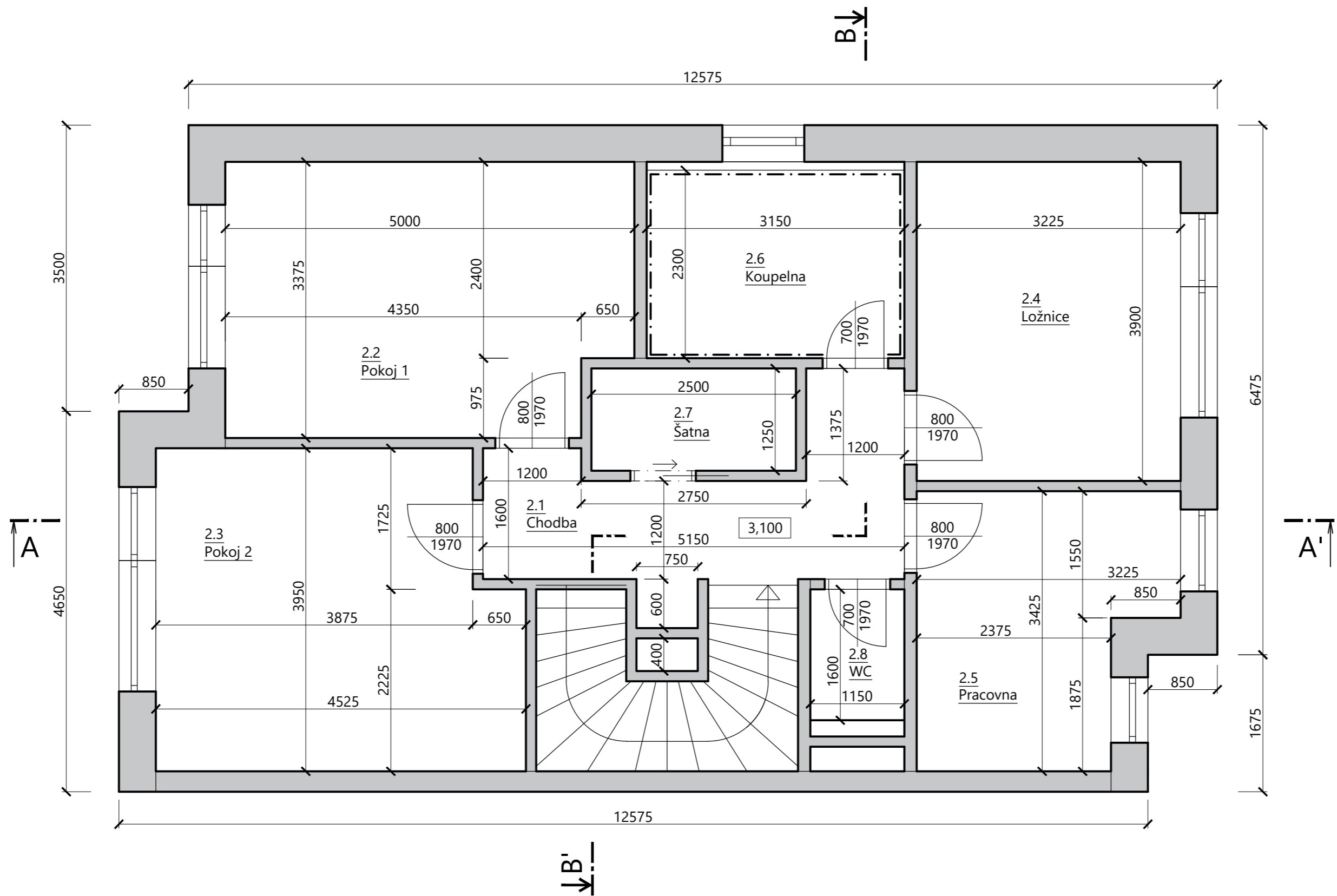



Půdorys 2. NP - studie

M 1:50



LEGENDA MÍSTNOSTÍ						
OZN.	NÁZEV MÍSTNOSTI	PLOCHA/m²	VÝŠKA/m	PODLAHA	STĚNY	STROP
2.1	Chodba	8.31	2,6	Keramická dlažba	VC omítka	VC omítka
2.2	Pokoj 1	16.18	2,6	PVC	VC omítka	VC omítka
2.3	Pokoj 2	16.75	2,6	PVC	VC omítka	VC omítka
2.4	Ložnice	12.58	2,6	PVC	VC omítka	VC omítka
2.5	Pracovna	9.45	2,6	PVC	VC omítka	VC omítka
2.6	Koupelna	7.25	2,6	Keramická dlažba	Keramický obklad h=2,6 m	VC omítka
2.7	Šatna	3.13	2,6	PVC	VC omítka	VC omítka
2.8	WC	1.84	2,6	Keramická dlažba	Keramický obklad h=2,6 m	VC omítka
	Σ	75.48				

0,000 = 546,937 m n.m., B.p.v. / SOUŘADNICOVÝ SYSTÉM S-JTSK

PŘEDMĚT	BAKALÁŘSKÁ PRÁCE			FAKULTA STAVEBNÍ ÚSTAV pozemního stavitelství	
VYPRACOVAL	Michal Pospíšil				
VEDOUČÍ PRÁCE	Ing. Roman Brzoň, Ph.D.				
STAVEBNÍK	Investor, s. r. o. Průmyslová 1415, 593 01 Bystřice n. P.				
MÍSTO STAVBY	Bystřice nad Pernštejnem				
NÁZEV STAVBY	RODINNÉ ŘADOVÉ DOMY Bystřice nad Pernštejnem				
STAVEBNÍ OBJEKT	SO.01		FORMÁT	A2	
ČÁST	DLE VYHL. č. 499/2006 Sb. VE ZNĚNÍ ÚČINNÉM OD 1.1.2018		DATUM	05/2023	
OBSAH:	Dům č.1 - STUDIE - PŮDORYS 2. NP		STUPEŇ PD	DPS	
			MEŘITKO 1:50	Č. VÝKRESU S.02	